



RESIDENCIAL SEÑORIO DE ILLESCAS



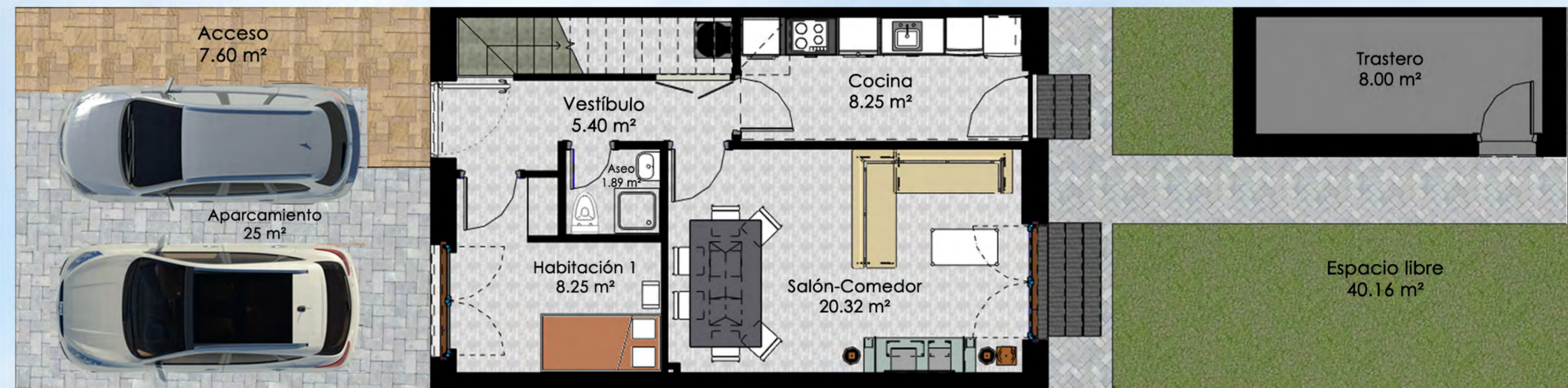
Nota: La presente información y documentación gráfica tiene carácter meramente orientativo y están sujetas a posibles modificaciones derivadas del proyecto técnico y de su ejecución. El mobiliario y ajardinamiento es meramente ornamental y no se entrega con la vivienda excepto cuando esté expresamente incluidos en la memoria de calidades. Las viviendas se entregarán con arreglo a las calidades especificadas, salvo que por razones técnicas, jurídicas o comerciales sean modificadas por la dirección facultativa de la obra, sin que ello suponga merma de calidad. La restante información prevista en el Real Decreto 515/1989, de 21 de abril, se encuentra disponible en nuestras oficinas para su consulta. La contratación se ajusta a los requisitos establecidos en la Ley 38/1999, de 5 de noviembre, de Ordenación de la Edificación. Los recursos fotográficos son diseñados por Freepik. (www.freepik.es)

Residencial VIVEF Unifamiliar en el Señorío de Illescas

VIVIENDA TIPO VPO-C

Superficie interior planta baja:	44.39 m ²
Superficie interior planta primera:	46.46 m ²
Superficie útil:	90.85 m ²
Superficie construida:	124.14 m ²
Parcela privativa:	145.97 m ²
Parcela comunitaria:	75.40 m ²
Parcela total:	221.37 m ²

Planta baja



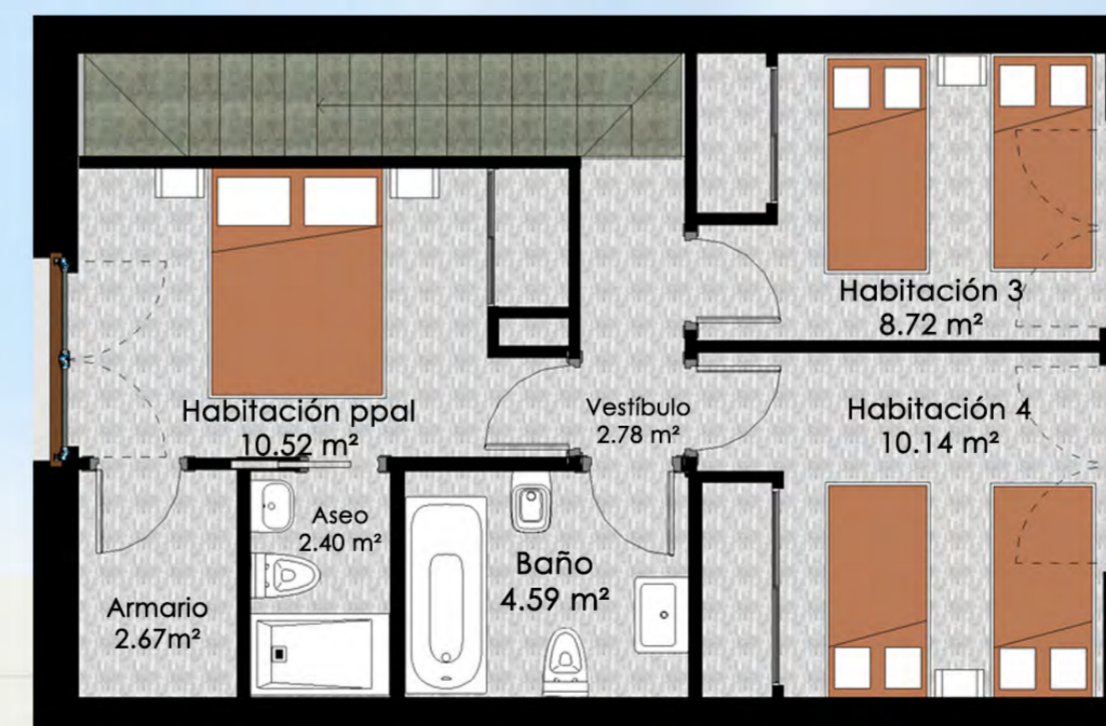
PLANTA BAJA

Acceso:	7.60 m ²
Habitación 1:	8.25 m ²
Vestíbulo:	5.40 m ²
Salón-Comedor:	20.32 m ²
Cocina:	8.25 m ²
Aseo:	1.89 m ²
Trastero:	8.00 m ²
Espacio libre:	40.16 m ²
Aparcamiento:	20.00 m ²

PLANTA PRIMERA

Vestíbulo:	2.78 m ²
Habitación ppal:	10.52 m ²
Baño:	4.59 m ²
Aseo:	2.40 m ²
Armario:	2.67 m ²
Habitación 3:	8.72 m ²
Habitación 4:	10.14 m ²

Planta primera



Residencial VIVEF Unifamiliar en el Señorío de Illescas

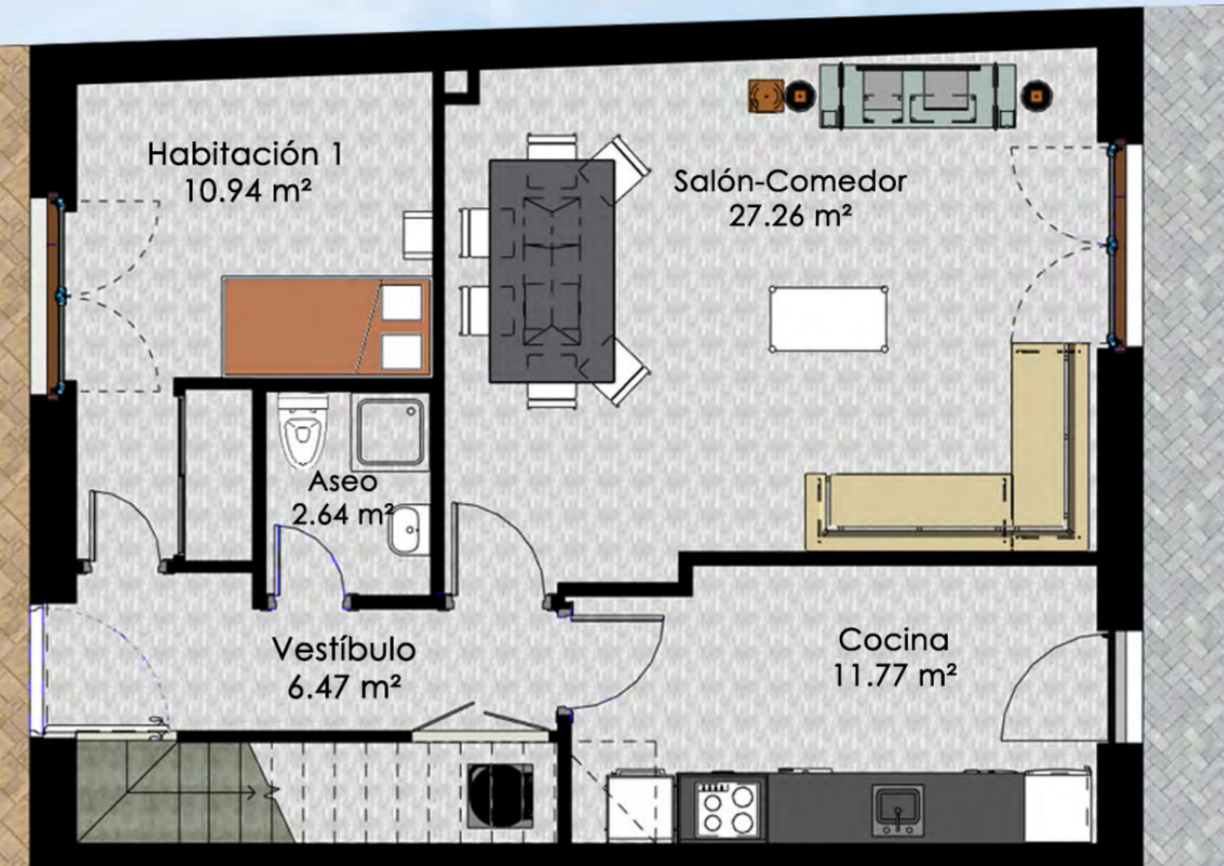
VIVIENDA FAMILIA NUMEROSA

Superficie interior planta baja:	59.08 m ²
Superficie interior planta primera:	60.68 m ²
Superficie total útil:	120.05 m ²
Superficie total construida:	159.26 m ²
Parcela privativa:	196.82 m ²
Parcela comunitaria:	101.67 m ²
Parcela total:	298.49 m ²



Acceso 11.89 m²

Planta baja



Espacio libre 40.16 m²

PLANTA BAJA

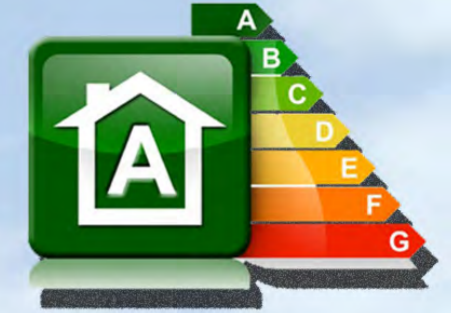
Acceso:	11.89 m ²
Habitación 1:	10.94 m ²
Vestíbulo:	6.47 m ²
Salón-Comedor:	27.26 m ²
Cocina:	11.77 m ²
Aseo:	2.64 m ²
Trastero:	8.00 m ²
Espacio libre:	40.16 m ²
Aparcamiento:	25.00 m ²

PLANTA PRIMERA

Vestíbulo:	3.44 m ²
Habitación ppal:	13.60 m ²
Baño:	5.92 m ²
Aseo:	2.99 m ²
Armario:	3.26 m ²
Habitación 3:	14.15 m ²
Habitación 4:	12.68 m ²

Planta primera

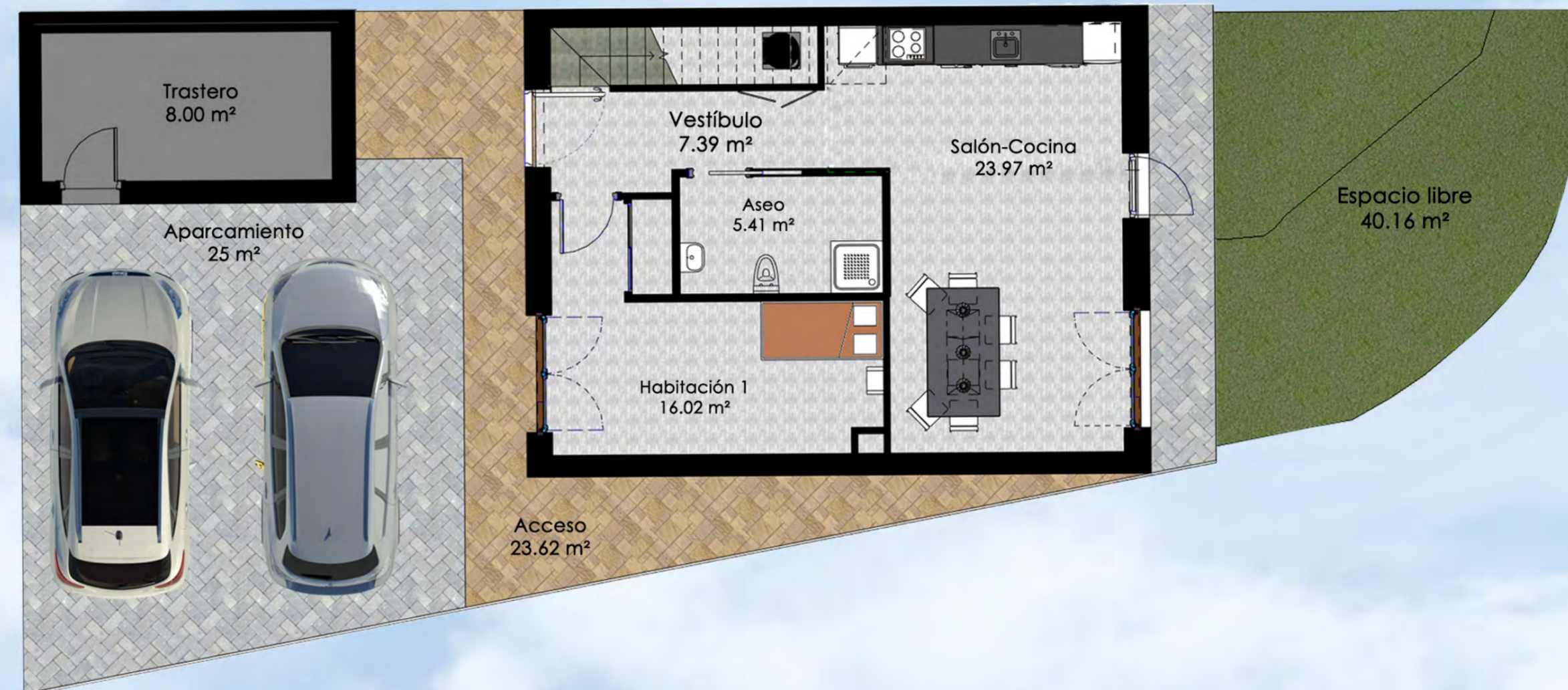




VIVIENDA MOVILIDAD REDUCIDA

Superficie interior planta baja:	52.79 m ²
Superficie interior planta primera:	55.26 m ²
Superficie total útil:	108.05 m ²
Superficie construida:	139.10 m ²
Parcela Privativa:	196.82 m ²
Parcela Comunitaria:	101.67 m ²
Parcela total:	298.49 m ²

Planta baja



PLANTA BAJA

Acceso:	23.62 m ²
Habitación 1:	16.02 m ²
Vestíbulo:	7.39 m ²
Salón-Cocina:	23.97 m ²
Aseo:	5.41 m ²
Trastero:	8.00 m ²
Espacio libre:	40.16 m ²
Aparcamiento:	25.00 m ²

PLANTA PRIMERA

Vestíbulo:	3.70 m ²
Habitación ppal:	14.98 m ²
Baño:	4.59 m ²
Aseo:	2.32 m ²
Armario:	2.59 m ²
Habitación 3:	11.11 m ²
Habitación 4:	11.33 m ²

Planta primera

